

แผนงานด้านมวลชนสัมพันธ์
บริษัท ชาญยุทธการศิลาเลย(1997) จำกัด

1. หลักการและเหตุผล

บริษัท ชาญยุทธการศิลาเลย(1997) จำกัด มีเป้าหมายที่จะเข้าสู่บรรษัทภิบาล (CSR) การดำเนินกิจกรรมภายในและภายนอกองค์กร ที่คำนึงถึงผลกระทบต่อสังคมในระดับใกล้และไกล ด้วยการใช้ทรัพยากรที่มีอยู่ในองค์กรหรือทรัพยากรจากภายนอกองค์กรที่จะทำให้อยู่ร่วมกันในสังคมได้อย่างเป็นปกติสุข โดยประกอบกิจการที่ดำเนินการไปเพื่อแสวงหาผลกำไรและยังต้องคำนึงถึงกลุ่มคนที่มีความสัมพันธ์กันหรือมีวิถีร่วมกันทั้งโดยธรรมชาติและโดยเจตนา รวมถึงสิ่งมีชีวิตอื่นและสิ่งแวดล้อมที่อยู่โดยรอบ การยอมรับทั้งผลที่ไม่ดีและผลที่ดีในกิจการที่ได้ทำลงไปหรือที่อยู่ในความดูแลของกิจการ ตลอดจนการรับภาระหรือเป็นธุระดำเนินการป้องกันและปรับปรุงแก้ไขที่ไม่ดี รวมถึงการสร้างสรรคและบำรุงรักษาผลที่ดีซึ่งส่งผลกระทบต่อผู้มีส่วนได้เสียกลุ่มต่างๆ

2. แผนงานด้านมวลชนสัมพันธ์

แผนงานด้านมวลชนสัมพันธ์ในช่วงต่อไปของโครงการ กำหนดให้แผนงานและกิจกรรมต่างๆ ประกอบด้วย

(1) แผนงานการจัดตั้งคณะกรรมการมวลชนสัมพันธ์

เพื่อเป็นการลดช่องว่างระหว่างเมืองและชุมชนรอบเมือง ที่มีทั้งการต่อต้านและสนับสนุนการทำเหมืองสมควรให้มีการจัดตั้งคณะกรรมการชุมชนสัมพันธ์ เป็นทางเลือกหนึ่งที่จะช่วยให้เกิดความเข้าใจกัน และเป็นความรู้สึกที่ดีต่อกัน อันจะทำให้เหมืองแร่และชุมชนอยู่ด้วยกันได้อย่างมีความสุขทั้งสองฝ่าย เพื่อเป็นตัวขับเคลื่อนให้เป็นไปตามเป้าหมายของโครงการต่อไป

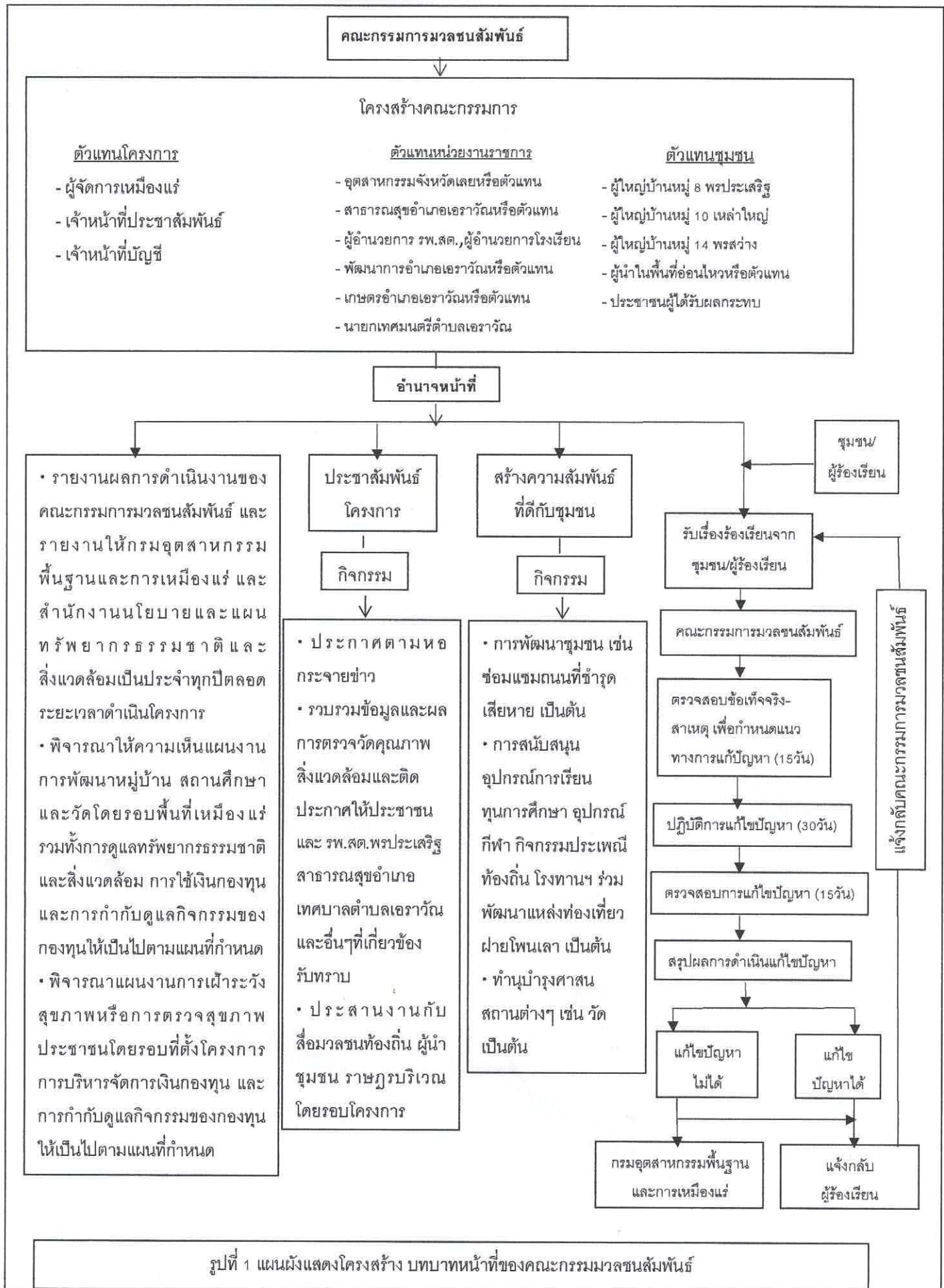
(1.1) วัตถุประสงค์ของโครงการ

การจัดตั้งคณะกรรมการมวลชนสัมพันธ์เพื่อเป็นการสร้างความสัมพันธ์ที่ดีระหว่างเหมืองแร่และชุมชนรอบเมือง โดยมีวัตถุประสงค์ดังนี้

- เพื่อลดช่องว่างระหว่างเหมืองแร่และชุมชนรอบเมือง
- เพื่อเป็นตัวเชื่อมความสัมพันธ์ที่ดีระหว่างเหมืองแร่และชุมชนรอบเมือง
- เพื่อเป็นการสร้างกระบวนการมีส่วนร่วมที่เหมาะสมระหว่างเหมืองกับชุมชนรอบเมือง
- เพื่อการสร้างความสมดุลที่เหมาะสมให้เกิดขึ้นในสังคมจากการพัฒนาแหล่งแร่
- เพื่อการแก้ไขปัญหาต้นเหตุของปัญหาต่างๆ ที่เกิดขึ้นในบริเวณชุมชนรอบเหมือง อันส่งผลไปสู่สังคมภายนอกในทางลบที่เกิดขึ้นต่อการทำเหมืองแร่

(1.2) โครงสร้างคณะกรรมการมวลชนสัมพันธ์

เพื่อให้การจัดตั้งคณะกรรมการมวลชนสัมพันธ์เป็นไปในทิศทางเดียวกัน จึงมีการจัดทำร่างระเบียบการจัดตั้งคณะกรรมการมวลชนสัมพันธ์เป็นกรอบแนวทางในการจัดตั้งต่อไป สอดคล้องกับสภาพความเป็นอยู่และความต้องการของชุมชนโดยรอบพื้นที่โครงการ แบบแผนการจัดตั้งดังรูปที่ 1



(1.3) กรอบอำนาจหน้าที่ของคณะกรรมการมวลชนสัมพันธ์

- ทำหน้าที่ติดตามตรวจสอบผลกระทบสิ่งแวดล้อม รวมทั้งรับเรื่องร้องเรียนต่างๆ ที่เกิดจากการดำเนินโครงการ

- การพิจารณากรณีพิพาทหรือข้อร้องเรียนระหว่างโครงการกับชุมชน

- ทำหน้าที่บริหารกองทุนพัฒนาหมู่บ้านรอบพื้นที่เหมืองแร่ โดยพิจารณาอนุมัติแผนการพัฒนาพื้นที่รอบโครงการและงบประมาณ ให้สอดคล้องกับความต้องการของชุมชนที่แท้จริง และนำไปสู่การพัฒนาชุมชนอย่างยั่งยืน

- ทำหน้าที่บริหารกองทุนเฝ้าระวังสุขภาพประชาชนโดยรอบพื้นที่ตั้งโครงการ การบริหารจัดการเงินกองทุนและการกำกับดูแลกิจกรรมของกองทุนให้เป็นไปตามแผนงานที่กำหนด

- พิจารณาประเมินผลการปฏิบัติงานตามแผนการพัฒนาพื้นที่รอบโครงการ

- จัดทำรายงานประจำปีทุกสิ้นปีงบประมาณ และเปิดเผยต่อสาธารณชน

- แต่งตั้งคณะกรรมการเพื่อช่วยเหลือการปฏิบัติงานได้ตามความจำเป็น โดยมีหน้าที่หลักในการเสนอแผนงานพัฒนาคุณภาพชีวิตของชุมชนรอบโครงการให้มีความอยู่ที่ดีขึ้น แผนงานดังกล่าวจะต้องสอดคล้องกับความต้องการของชุมชนในพื้นที่เป็นสำคัญ รวมทั้งการกำกับดูแลคุณภาพชีวิตของชุมชนรอบโครงการ

(1.4) แนวทางการดำเนินงานการมีส่วนร่วมของคณะกรรมการมวลชนสัมพันธ์ เพื่อแก้ไขปัญหาความขัดแย้งระหว่างชุมชนและเหมืองแร่

แนวทางของทางออกในการแก้ไขปัญหาที่ก่อให้เกิดความขัดแย้งในเบื้องต้น เพื่อเข้ามาช่วยดำเนินการแก้ไข ข้อข้องใจและขัดแย้งต่างๆ ให้ชุมชนมีความเข้าใจที่ถูกต้องและชัดเจน โดยการดำเนินการเป็นขั้นตอนดังนี้

ขั้นที่ 1 การทำความรู้จัก สร้างความเชื่อมั่น และศรัทธา ระหว่างชุมชนกับเจ้าหน้าที่มวลชนสัมพันธ์ของบริษัท ขาญยุทธการศิลาเลย (1997) จำกัด โดยให้คณะกรรมการมวลชนสัมพันธ์เป็นตัวกลางพร้อมดำเนินการประชาสัมพันธ์ แนะนำโครงการให้ประชาชนมีความเข้าใจ

ขั้นที่ 2 ทำความเข้าใจกับประชาชน เพื่อรับทราบสิ่งที่ประชาชนยังไม่เข้าใจ สิ่งที่ประชาชนมีความกังวลห่วงใย สิ่งที่ประชาชนต้องการ เพื่อให้เห็นแนวคิดของชุมชน เพื่อนำแนวคิดนี้ไปประสานกับแนวคิดของโครงการ ผู้นำชุมชนผู้นำทางความคิด เพื่อรับทราบถึงความต้องการของชุมชน

ขั้นที่ 3 นำเรื่องที่ประชาชนไม่เข้าใจ มีความกังวลห่วงใย ประชาชนต้องการ เพื่อการปรับแนวคิดของโครงการ โดยนำแนวคิดของชุมชนมาบูรณาการในการทำงาน เพื่อให้การดำเนินโครงการเกิดความสมดุล เดินไปด้วยความราบรื่น

ขั้นที่ 4 การหาแนวทางของการแก้ไขปัญหาระหว่างชุมชนและโครงการ แนวความคิดของชุมชนและนักลงทุนจะมีความแตกต่างกัน ดังนั้นจะใช้คณะกรรมการมวลชนสัมพันธ์ที่จะต้องคอยปรับความคิดทั้งสองแนวให้มีความสอดคล้องกัน เพื่อให้โครงการและชุมชนอยู่ด้วยกันได้และเป็นการหาทางป้องกันความขัดแย้งที่อาจจะเกิดขึ้นในโครงการและพื้นที่รอบโครงการได้

ขั้นที่ 5 การสร้างความเชื่อมั่นของประชาชนต่อการดำเนินโครงการ ในการสร้างกระบวนการมีส่วนร่วมของประชาชนที่เป็นรูปธรรม เช่น การจัดตั้งกองทุนพัฒนาชุมชน การจัดทำแผนการพัฒนาชุมชนแต่ละชุมชนในระยะเวลาต่างๆ ตามผลประโยชน์ที่เกิดขึ้นของโครงการ โดยจะให้ป็นสัญญาประชาคมว่าการมีส่วนร่วมของประชาชนได้รับการประกันไปสู่เป้าหมายได้อย่างแน่นอน

ขั้นที่ 6 การสร้างกระบวนการมีส่วนร่วมระหว่างประชาชนกับเหมืองแร่ เพื่อเปิดโอกาสการสร้างการมีส่วนร่วมให้แก่ประชาชน ในการดำเนินงานเพื่อการดำรงชีพในวิถีชีวิตที่เป็นอยู่ในชุมชน ถือเป็นการสร้างกระบวนการมีส่วนร่วมของประชาชน หลังจากการสร้างคามเชื่อมั่นเกิดขึ้นแก่ชุมชนแล้ว

3. แผนงานการจัดการสิ่งแวดล้อม

(1) วัตถุประสงค์

เพื่อให้การทำเหมืองแร่ของโครงการมรการจัดการสิ่งแวดล้อมที่ดี

(2) ขอบเขตและการดำเนินการ

การทำเหมืองแร่ของโครงการจะยึดแนวทางตามที่ได้รับอนุญาตการทำเหมืองแนบท้ายประทานบัตรจากกรมอุตสาหกรรมพื้นฐานและการเหมืองแร่ ที่ผนวกมาตรการป้องกันและลดผลกระทบด้านสิ่งแวดล้อม และมาตรการติดตามตรวจสอบคุณภาพสิ่งแวดล้อม ตามที่ได้รับความเห็นชอบจากรายงานการวิเคราะห์ผลกระทบสิ่งแวดล้อมของโครงการมาปฏิบัติ

(3) ระยะเวลาการดำเนินการ

ตลอดช่วงอายุประทานบัตร

(4) ผู้รับผิดชอบ

บริษัท ชาญยุทธการศิลาเลย (1997) จำกัด

4. แผนงานด้านประชาสัมพันธ์

(1) วัตถุประสงค์

เพื่อเผยแพร่ประชาสัมพันธ์ภาพลักษณ์ของโครงการต่อชุมชนและหน่วยงานต่างๆ

(2) ขอบเขตและการดำเนินงาน

กำหนดให้ประสานงานกับสื่อมวลชนท้องถิ่น ผู้นำชุมชน ราษฎรบริเวณโดยรอบโครงการ ทั้งนี้การเผยแพร่ประชาสัมพันธ์มีกิจกรรมที่สำคัญ ดังนี้

- จัดทำป้ายนโยบายด้านความปลอดภัยและนโยบายด้านสิ่งแวดล้อม และป้ายผลการติดตามตรวจสอบคุณภาพสิ่งแวดล้อมบริเวณพื้นที่โครงการและชุมชนใกล้เคียง

- จัดทำป้ายแสดงขอบเขตพื้นที่โครงการ ขอบเขตการทำเหมือง และแนวเวนเขตการทำเหมือง แสดงไว้บริเวณพื้นที่โครงการเพื่อให้ง่ายต่อการตรวจสอบ และการปฏิบัติงานบริเวณโครงการ โดยบริเวณแนวเวนการทำเหมืองให้จัดทำแนวเสาคอนกรีตลวดหนาม เหล็ก แนวคันดินหรือวัสดุที่เหมาะสม เพื่อแสดงขอบเขตที่ชัดเจน

- จัดทำป้ายแสดงข้อมูลเกี่ยวกับโครงการได้แก่ หมายเลขประธานบัตร เนื้อที่ ระยะเวลาการทำเหมือง และผู้รับผิดชอบไว้บริเวณด้านหน้าพื้นที่โครงการ หรือบริเวณที่สามารถพบเห็นได้ทั่วไป ให้แล้วเสร็จก่อนเปิดการทำเหมืองในช่วงต่อไป

- จัดทำป้ายเตือนภัยให้ระวางรถบรรทุกและป้ายจำกัดความเร็วรถบริเวณริมทางหลวงหมายเลข ลย3019 ก่อนถึงทางเข้า-ออกโครงการ โดยให้มีระยะห่างด้านละ 100 เมตร

- เชิญผู้นำชุมชน ,องค์กรปกครองส่วนท้องถิ่นหรือราษฎรเข้ามามีพื้นที่ทำเหมือง

(3) ระยะเวลาดำเนินการ

ตลอดอายุประทานบัตร

(4) ผู้รับผิดชอบ

บริษัท ชาญยุทธการศิลาเลย(1997) จำกัด

5. แผนงานจัดการกองทุนเฝ้าระวังสุขภาพ กองทุนฟื้นฟูพื้นที่จากการทำเหมืองแร่ และกองทุนพัฒนาหมู่บ้านรอบพื้นที่เหมืองแร่

(1) วัตถุประสงค์

เพื่อให้มีสัดส่วนจำนวนเงินในกองทุนฯเพียงพอต่อการนำไปใช้ในกิจกรรมต่างๆ ให้เกิดประโยชน์สูงสุด

(2) ขอบเขตและการดำเนินงาน

กำหนดให้โครงการนำเงินงบประมาณเข้ากองทุนในเดือนแรกหลังจากได้รับอนุญาตประทานบัตร และดำเนินการทุกปี ตั้งแต่ปีแรกจนถึงสิ้นอายุประทานบัตร เพื่อเป็นการเฝ้าระวังสุขภาพของประชาชนที่อาจจะได้รับผลกระทบจากโครงการ ฟื้นฟูพื้นที่จากการทำเหมืองแร่ และพัฒนาหมู่บ้านรอบพื้นที่เหมืองแร่

(3) ระยะเวลาดำเนินการ

ตลอดช่วงอายุประทานบัตร

(4) ผู้รับผิดชอบ

บริษัท ชาญยุทธการศิลาเลย(1997) จำกัด

6. แผนการสร้างความรู้ความเข้าใจ

แผนการดำเนินงานเพื่อให้ข้อมูลและสร้างความรู้ความเข้าใจกับชุมชนใกล้เคียง โดยให้บริษัทฯ นำไปใช้เป็นแนวทางในการดำเนินงานภายหลังจากได้รับอนุญาตและเปิดการทำเหมืองแล้ว โดยกำหนดแผนงานสำหรับดำเนินการดังนี้

6.1 แผนการสร้างความรู้ความเข้าใจ

(1) วัตถุประสงค์

- เพื่อชี้แจงข้อมูลเกี่ยวกับแผนการดำเนินงานของโครงการ

- เพื่อเผยแพร่ความรู้ความเข้าใจเกี่ยวกับการทำเหมือง ผลกระทบที่คาดว่าจะเกิดขึ้น ข้อห่วงกังวลของประชาชน และมาตรการป้องกันและแก้ไขผลกระทบ
- เพื่อสื่อข้อมูลกิจกรรมด้านสิ่งแวดล้อม มาตรการด้านสังคมและผลประโยชน์ที่ชุมชนได้รับจากโครงการ

(2) กลุ่มเป้าหมาย

ประชาชนและผู้นำชุมชนในรัศมี 3 กิโลเมตร หมู่ 8 บ้านพรประเสริฐ หมู่ 14 บ้านพรสว่าง หมู่ 10 บ้านเหล่าใหญ่ เทศบาลตำบลเอราวัณ และประชาชนในพื้นที่อ่อนไหวเส้นทางขนส่งแร่

(3) กิจกรรมและวิธีการดำเนินงาน

กิจกรรมนี้จะดำเนินการเพื่อสร้างความรู้ความเข้าใจ โดย จัดประชุมชี้แจง ประสานงานกับ ผู้นำชุมชน จัดทำเอกสารหรือแผ่นพับ และจัดกิจกรรมเยี่ยมชมโครงการ ให้ข้อมูลเกี่ยวกับแผนการดำเนินงานของโครงการ เผยแพร่ความรู้ความเข้าใจเกี่ยวกับการทำเหมือง ผลกระทบที่คาดว่าจะเกิดขึ้น ข้อห่วงกังวลของประชาชน มาตรการป้องกันและแก้ไขผลกระทบสิ่งแวดล้อมและมาตรการติดตามตรวจสอบผลกระทบสิ่งแวดล้อม รวมทั้งผลการดำเนินงานตามมาตรการต่างๆ โดยเน้นการสื่อข้อมูลกิจกรรมด้านสิ่งแวดล้อม มาตรการด้านสังคมและผลประโยชน์ที่ชุมชนได้รับจากโครงการ ทั้งนี้สื่อและเอกสารต่างๆ ที่จัดทำขึ้นเพื่อเผยแพร่จะต้องมีลักษณะหรือรูปแบบที่ง่ายต่อความเข้าใจของประชาชน

(4) ระยะเวลาการดำเนินงาน

ดำเนินการก่อนเริ่มทำเหมือง และดำเนินการต่อเนื่องตลอดอายุประทานบัตร

(5) งบประมาณ

บริษัท ซาอุญทรการศึลาเลย(1997) จำกัด เป็นผู้รับผิดชอบค่าใช้จ่าย

6.2 แผนปฏิบัติการด้านสิ่งแวดล้อม

(1) วัตถุประสงค์

- เพื่อควบคุมการดำเนินงานของโครงการให้ส่งผลกระทบต่อชุมชนโดยรอบน้อยที่สุด
- เพื่อติดตามเฝ้าระวังผลกระทบที่อาจเกิดขึ้นต่อชุมชนและสิ่งแวดล้อม

(2) กลุ่มเป้าหมาย

พนักงานของโครงการและประชาชน ผู้นำชุมชนในรัศมี 3 กม.หมู่ 8บ้านพรประเสริฐ หมู่ 14 บ้านพรสว่าง หมู่ 10 บ้านเหล่าใหญ่ เทศบาลตำบลเอราวัณ และประชาชนในพื้นที่อ่อนไหวเส้นทางขนส่งแร่ และผู้นำในเส้นทางขนส่งแร่

(3) กิจกรรมและวิธีการดำเนินงาน

- จัดอบรมพนักงานให้มีความรู้ความเข้าใจต่อมาตรการป้องกันและแก้ไขผลกระทบสิ่งแวดล้อมของโครงการ เพื่อให้สามารถปฏิบัติงานได้โดยส่งผลกระทบต่อชุมชนและสิ่งแวดล้อมน้อยที่สุด

- แต่งตั้งตัวแทนภาคประชาชนและผู้นำชุมชนในรัศมี 3 กม. หมู่ 8 บ้านพรประเสริฐ หมู่ 14 บ้านพรสว่าง หมู่ 10 บ้านเหล่าใหญ่ เทศบาลตำบลเอราวัณ องค์กรปกครองส่วนท้องถิ่น และผู้นำในเส้นทางขนส่งแร่ โดยวิธีการจัดประชุมเพื่อเสนอชื่อ และทำการคัดเลือกโดยผู้เข้าร่วมประชุม ผู้ที่ได้รับการคัดเลือกจะต้องทำหน้าที่เป็นผู้ติดตามตรวจสอบการดำเนินงานตามมาตรการของโครงการ พร้อมทั้งต้องได้รับการอบรมให้มีความรู้ความเข้าใจต่อมาตรการติดตาม ตรวจสอบผลกระทบสิ่งแวดล้อม เพื่อร่วมกิจกรรมติดตามตรวจสอบผลกระทบสิ่งแวดล้อมกับโครงการ

(4) ระยะเวลาการดำเนินงาน

ดำเนินการก่อนเริ่มทำเหมือง และตลอดอายุประทานบัตร

(5) งบประมาณ

บริษัท ชาญยุทธการศิลาเลย(1997) จำกัด เป็นผู้รับผิดชอบค่าใช้จ่าย

6.3 แผนการมีส่วนร่วมของประชาชนและการประชาสัมพันธ์โครงการ

(1) วัตถุประสงค์

- เพื่อเสริมสร้างความสัมพันธ์อันดีระหว่างโครงการกับประชาชนและผู้นำชุมชน
- เพื่อส่งเสริมให้เกิดการมีส่วนร่วมของประชาชน

(2) กลุ่มเป้าหมาย

- ประชาชนและผู้นำชุมชนรัศมี 3 กม. ได้แก่ หมู่ 8 บ้านประเสริฐ , หมู่ 10 บ้านเหล่าใหญ่, หมู่ 14 บ้านพรสว่าง
- ประชาชนเส้นทางขนส่งแร่ ผู้นำหมู่ 5 บ้านโคกสวรรค์ , หมู่ 6,15 บ้านโป่งศรีโทน ,หมู่ 13 บ้านโนนถาวร
- โรงเรียน และวัดในพื้นที่ใกล้เคียง ประกอบด้วย โรงเรียนเอราวัณวิทยาคม, โรงเรียนบ้านวังม่วง, โรงเรียนบ้านโป่งศรีโทน , วัดป่าพรประเสริฐ , สำนักสงฆ์ถ้ำผาดิน , วัดพรชัยสามัคคี
- สำนักงานเทศบาลตำบลเอราวัณ

(3) กิจกรรมและวิธีการดำเนินงาน

- บริษัท ชาญยุทธการศิลาเลย (1997) จำกัด ประสานกับเทศบาลตำบลเอราวัณ ผู้นำชุมชนในรัศมี 3 กม. และผู้นำเส้นทางขนส่งแร่ เข้าร่วมประชุมประจำเดือน อย่างน้อยเดือนละ 1 ครั้ง เพื่อร่วมปรึกษาหารือ ประชาสัมพันธ์และรับข้อมูลข่าวสารหากมีข้อร้องเรียน ประชุมร่วมกันหาทางป้องกันและแก้ไขต่อไป และจัดบันทึกทำข้อตกลงระหว่างบริษัทฯ กับเทศบาลตำบลเอราวัณ ในการสนับสนุนโครงการต่างๆ เพื่อใช้ในการพัฒนาชุมชน

- บริษัท ชาญยุทธการศิลาเลย (1997) จำกัด ร่วมกับคณะกรรมการมวลชนสัมพันธ์จัดทำแผนงานมวลชนสัมพันธ์ เพื่อเป็นการสร้างความเข้าใจ และสร้างความสัมพันธ์ที่ดีระหว่างโครงการกับราษฎรที่อยู่ใกล้เคียง พร้อมทั้งทบทวนแผนงานมวลชนสัมพันธ์อยู่เสมอ โดยดำเนินการให้สอดคล้องกับหลักการพัฒนาชุมชนอย่างยั่งยืน และการพัฒนาชุมชนแบบมีส่วนร่วม

- จัดทำแผนประชาสัมพันธ์การทำเหมืองแร่ของโครงการอย่างต่อเนื่องตลอดระยะเวลาดำเนินโครงการ โดยแจ้งผ่านไปยังผู้ใหญ่บ้าน กำนันตำบลเอราวัณ และเทศบาลตำบลเอราวัณ โดยจัดทำเป็นแผ่นพับอย่างน้อยปีละ 2 ครั้ง หรือส่งรายงานแผนประชาสัมพันธ์การทำเหมืองแร่ของโครงการไปยังชุมชน เพื่อประชาสัมพันธ์โครงการตามเงื่อนไขระยะเวลาที่ต้องดำเนินการ ทั้งนี้รายละเอียดข้อมูลที่ประชาสัมพันธ์ที่สำคัญได้แก่

1. รายละเอียดกิจกรรมของโครงการ
2. ผลประโยชน์ต่อชุมชน
3. ผลกระทบต่อสิ่งแวดล้อม และมาตรการป้องกันและแก้ไขผลกระทบสิ่งแวดล้อม
4. ผลการปฏิบัติตามมาตรการป้องกันและแก้ไขผลกระทบสิ่งแวดล้อมและผลการติดตามตรวจสอบผลกระทบสิ่งแวดล้อม

5. ข้อมูลข่าวสารอื่นๆ ที่เกี่ยวข้อง

- จัดให้มีกล่องแสดงความคิดเห็นของประชาชนต่อโครงการบริเวณที่ทำการผู้ใหญ่บ้านหมู่ 8 บ้านพรประเสริฐ , สำนักงานเทศบาลตำบลเอราวัณ, โรงพยาบาลส่งเสริมสุขภาพตำบลเอราวัณ และหน้าสำนักงานของโครงการ พร้อมทั้งให้โครงการประสานงานกับผู้นำชุมชน เพื่อทราบสถานการณ์ภายในชุมชนว่ามีผลกระทบจากโครงการหรือไม่ อย่างไร

(4) ระยะเวลาดำเนินงาน

- ดำเนินการก่อนเริ่มเปิดการทำเหมือง และดำเนินการต่อเนื่องตลอดการทำเหมือง

(5) งบประมาณ

บริษัท ชาญยุทธการศิลาเลย(1997) จำกัด เป็นผู้รับผิดชอบค่าใช้จ่ายทั้งหมด



ผู้จัดทำแผนชุมชนสัมพันธ์

ตำแหน่ง ผู้จัดการฝ่ายผลิต



-Donation

ใบรับเงินบริจาค

ระบบบริจาคอิเล็กทรอนิกส์ (e-Donation) กรมสรรพากร

เลขที่ 0994000378220-2567-A0000013

ผู้บริจาค บริษัทชาญยุทธ การศึลาเลย (1997) จำกัด
เลขประจำตัวประชาชน / เลขประจำตัวผู้เสียภาษีอากร 0 4255 40000 06 1

หน่วยรับบริจาค โรงเรียนเอราวัณวิทยาคม
ตำบล/แขวง เอราวัณ อำเภอ/เขต เอราวัณ จังหวัด เลย
เลขประจำตัวหน่วยรับบริจาค 0 9940 00378 22 0

วันที่บริจาค 16 กันยายน 2567

จำนวนเงินบริจาค 88,000.00 บาท
(แปดหมื่นแปดพันบาทถ้วน)

DN: 6486c68f

ผู้มีอำนาจลงนาม

วันเดือนปีที่ขอพิมพ์

16 กันยายน 2567 14:42:17

หมายเหตุ : 1. ข้อมูลบริจาคของท่านได้บันทึกไว้ในระบบบริจาคอิเล็กทรอนิกส์ (e-Donation) ท่านสามารถตรวจสอบได้ที่เว็บไซต์กรมสรรพากร (www.rd.go.th)
2. กรมสรรพากรเป็นเพียงผู้ให้บริการระบบบริจาคอิเล็กทรอนิกส์ (e-Donation) กรณีที่ท่านต้องการแก้ไข หรือยกเลิกหรือสอบถามเกี่ยวกับรายการบริจาคของท่านสามารถสอบถามได้ที่หน่วยรับบริจาคที่ท่านทำรายการ



ใบรับเงินบริจาค

ระบบบริจาคอิเล็กทรอนิกส์ (e-Donation) กรมสรรพากร

เลขที่ 0994000381425-2567-A0000088

ผู้บริจาค บริษัทชาญยุทธ การศึลาเลย (1997) จำกัด
เลขประจำตัวประชาชน / เลขประจำตัวผู้เสียภาษีอากร 0 4255 40000 06 1

หน่วยรับบริจาค โรงเรียนบ้านวังม่วง
ตำบล/แขวง เอราวัณ อำเภอ/เขต เอราวัณ จังหวัด เลย
เลขประจำตัวหน่วยรับบริจาค 0 9940 00381 42 5

วันที่บริจาค 10 กันยายน 2567

มูลค่าทรัพย์สินบริจาค 20,000.00 บาท
(สองหมื่นบาทถ้วน)

ทรัพย์สินที่บริจาค หินคลุก

DN: 68c12582

ผู้มีอำนาจลงนาม

วันเดือนปีที่ขอพิมพ์

10 กันยายน 2567 13:47:53

หมายเหตุ : 1. ข้อมูลบริจาคของท่านได้บันทึกไว้ในระบบบริจาคอิเล็กทรอนิกส์ (e-Donation) ท่านสามารถตรวจสอบได้ที่เว็บไซต์กรมสรรพากร (www.rd.go.th)
2. กรมสรรพากรเป็นเพียงผู้ให้บริการระบบบริจาคอิเล็กทรอนิกส์ (e-Donation) กรณีที่ท่านต้องการแก้ไข หรือยกเลิกหรือสอบถามเกี่ยวกับรายการบริจาคของท่านสามารถสอบถามได้ที่หน่วยรับบริจาคที่ท่านทำรายการ



ที่ ศธ ๐๔๓๓๕.๒๓/ว๒๐๓

โรงเรียนอรัญญิกวิทยาลัย
ตำบลเอราวัณ อำเภอเอราวัณ
จังหวัดเลย ๔๒๒๒๐

๑๘ กันยายน ๒๕๖๗

เรื่อง ขอบคุณ

เรียน ผู้จัดการโรงเรียนอรัญญิกวิทยาลัย ๑๕๕๗ จำกัด

ตามที่โรงเรียนอรัญญิกวิทยาลัยได้จัดกิจกรรมตลาดนัดวิชาการ (Open House) ประจำปีการศึกษา ๒๕๖๗ ในวันที่ ๑๘ กันยายน ๒๕๖๗ ตั้งแต่เวลา ๐๘.๐๐ น. - ๑๖.๓๐ น. ณ โรงเรียนอรัญญิกวิทยาลัยแล้วนั้น

ในการนี้หน่วยงานของท่านได้ให้ความอนุเคราะห์เงินสนับสนุนและจัดตั้งโรงทานในการจัดกิจกรรมการเรียนรู้ให้แก่แก่นักเรียนในโรงเรียน โรงเรียนในเขตพื้นที่บริการ และโรงเรียนในเขตพื้นที่ใกล้เคียงโรงเรียนหรือหน่วยงานอื่นจะได้รับความสะดวกให้ด้วยดีเช่นเคยในโอกาสต่อไป จึงขอขอบคุณมา ณ โอกาสนี้

จึงเรียนมาเพื่อโปรดทราบและพิจารณา

ขอแสดงความนับถือ



ผู้อำนวยการโรงเรียนอรัญญิกวิทยาลัย

กลุ่มบริหารงานฝ่ายวิชาการ

ผู้ประสานงาน โทร ๐๙๙๐๓๘๕๕๔๙

Email : erawanwittayakom@gmail.com

“เรียนดี มีความสุข”



ที่พิเศษ/๒๕๖๗

ที่ทำการกันตำบลน้อย
๔๒ หมู่ ๖ บ้านโคกมน ตำบลน้อย
อำเภอวังสะพุง จังหวัดเลย ๔๒๑๓๐

๑๓ กันยายน ๒๕๖๗

เรื่อง ขออนุญาตให้มีความเคร่งครัดสนับสนุนวัสดุอุปกรณ์ โครงการบ้านพอเพียงเพียงตำบลน้อย
เรียน ผู้จัดการ บริษัท ขาญยุทธการศิลาเลย (๑๕๕๗) จำกัด

ตามที่สภาองค์กรชุมชนตำบลน้อย อำเภอวังสะพุง จังหวัดเลย ได้รับการสนับสนุนงบประมาณ
จากสถาบันพัฒนาองค์กรชุมชน (องค์การมหาชน) พอช. โดยการประสานงานของชมรมชนนึ่งจังหวัดเลย ซึ่ง
ได้เล็งเห็นความสำคัญของผู้ด้อยโอกาสทางสังคม ด้านที่อยู่อาศัย ผู้มีรายได้น้อย ผู้พิการ ผู้สูงอายุ ตำบลน้อย
อำเภอวังสะพุง จังหวัดเลย ประจำปีงบประมาณ ๒๕๖๗ แต่ในงบประมาณที่มีจำกัด ทำให้การสรรหาวัสดุอุปกรณ์
การก่อสร้างไม่เพียงพอ สภาองค์กรชุมชนตำบลน้อย จึงขอรับการสนับสนุนวัสดุ อุปกรณ์การก่อสร้าง คือ หิน ๓/
๔ จำนวน ๘ คิวขนส่งโดยรถบรรทุก ๖ ล้อ จำนวน ๒ คันละ ๔ คิว จากทางบริษัท ขาญยุทธการศิลาเลย (๑๕๕๗)
จำกัด เพื่อนำไปพื้นที่และก่ออิฐ ให้กับบ้านผู้ด้อยโอกาสทางสังคมตำบลน้อยในครั้งนั้น

บัดนี้ คณะกรรมการสภาองค์กรชุมชนตำบลน้อย อำเภอวังสะพุง จังหวัดเลย ได้รับ หิน ๓/
จำนวน ๘ คิว เป็นที่เรียบร้อยแล้ว สภาองค์กรชุมชนตำบลน้อย อำเภอวังสะพุง จังหวัดเลย จึงขอขอบคุณท่าน
ผู้จัดการ บริษัท ขาญยุทธการศิลาเลย (๑๕๕๗) จำกัด ที่ให้ความอนุเคราะห์ผู้ด้อยโอกาสทางสังคมตำบลน้อย
ในครั้งนี้ และหวังเป็นอย่างยิ่งว่าจะได้รับความร่วมมือจากท่านด้วยเช่นเคยในโอกาสต่อไป ขอขอบคุณเป็น
อย่างสูง มา ณ โอกาสนี้

จึงเรียนมาเพื่อทราบ

ขอแสดงความนับถือ

กำนันตำบลน้อย
ประธานสภาองค์กรชุมชนตำบลน้อย



ที่ ศธ ๐๔๑๓๓.๑๑๑/๑๘๒

โรงเรียนบ้านวังม่วง ตำบลเอราวัณ
อำเภอเอราวัณ จังหวัดเลย ๔๒๒๒๐

๑๓ กันยายน ๒๕๖๗

เรื่อง ขอบขอบคุณที่ให้ความอนุเคราะห์หนี้คืนและคืนหลัก

เรียน ผู้จัดการโรงเรียน ป.ศรีวิไลศึกษาศิลา (๑๔๔๗) จำกัด)

ตามที่ โรงเรียนบ้านวังม่วง สำนักงานเขตพื้นที่การศึกษาระยองศึกษาเลย เขต ๒ ได้ขอความ
อนุเคราะห์นำคืน จำนวน ๑๐๐ แพ็ค และคืนหลักจำนวน ๒๐ รด เพื่อซ่อมแซมถนนด้านหลังโรงเรียนที่ชำรุด
เป็นหลุม เพื่อความปลอดภัยของนักเรียน และอำนวยความสะดวกต่อผู้มาติดต่อราชการ นั้น

ในการนี้ โรงเรียนบ้านวังม่วง ได้รับความอนุเคราะห์นำคืนและคืนหลักเรียบร้อยแล้ว
ทางโรงเรียน จึงขอขอบคุณท่าน และหวังเป็นอย่างยิ่งว่าจะได้รับความอนุเคราะห์จากท่านด้วยดีเช่นเคย
ขอขอบพระคุณมา ณ โอกาสนี้

จึงเรียนมาเพื่อโปรดพิจารณา

ขอแสดงความนับถือ



ผู้อำนวยการโรงเรียนบ้านวังม่วง

ผู้อำนวยการโรงเรียนโทร. ๐๖๒ ๔๕๓ ๔๓๐๕

รองผู้อำนวยการโรงเรียน นางสาวเพ็ญประภา สรรกา โทร. ๐๘ ๕๗๔๐ ๘๘๒๓

ผู้ประสานงาน นายเสรี ศรีงามมาก เบอร์โทรศัพท์ ๐๘๐ ๖๘๘ ๔๘๘๔

“เรียนดี มีความสุข”

เล่มที่..... เลขที่.....

อนุโมทนาบัตร

คุณวิทย์ ขาวขลุ่ยพริกขี้หนู (๑๔๔๗) จำกัด

อยู่บ้านเลขที่ 41 หมู่ ๕ ซอย - ถนน - แขวง/ตำบล เขตวังน

เขต/อำเภอ ๒๐๖๖ จังหวัด เลย เลขที่ประจำตัวผู้เสียภาษีอากร ๐๘2๕๔4๐๐๐๐๐๖

ผู้บริจาคทรัพย์ในการ พินิจดู, ทาย วัดสังฆะทิวมาวาส แขวง/ตำบล เขตวังน

เขต/อำเภอ ๒๐๖๖ จังหวัด เลย เลขที่ประจำตัวผู้เสียภาษีอากร

เป็นจำนวนเงิน 10,000 บาท สดางค์ (หนึ่งหมื่นบาทถ้วน)

ขออำนาจคุณพระศรีรัตนตรัยและบุญกุศลที่บำเพ็ญนี้

จงอำนวยการให้ท่านเจริญด้วยอายุ วรรณะ สุขะ พละ ปฏิภาณ ธนสารสมบัติ ธรรมสารสมบัติ

ประสบแต่สิ่งอันพึงปรารถนาทุกทีพาราตริกาลเทอญ

วันที่ 12 เดือน กันยายน พ.ศ. ๒๕๖๗

ผู้รับเงิน..... เจ้าอาวาส.....

อนุโมทนาบัตร

ขออนุโมทนาบุญแด่
บริษัท ช่างอุตสาหกรรมศิลปะ (๑๙๙๗) จำกัด

เลขที่ ๒

เลขที่ ๒๙

อยู่บ้านเลขที่ ๔๑ หมู่ ๕ ซอย ถนน แขวง/ตำบล เสร้าฉิม
เขต/อำเภอ เสร้าฉิม จังหวัด เลม เลขที่ประจำตัวผู้เสียภาษีอากร
ผู้บริจาคทรัพย์สินในการ บริจาคที่ดินให้แก่วัดศรีเจริญธรรม แขวง/ตำบล เสร้าฉิม
เขต/อำเภอ เสร้าฉิม จังหวัด เลม เลขที่ประจำตัวผู้เสียภาษีอากร
เป็นจำนวนเงิน ๑๕,๐๐๐ บาท - สิบห้า (- ห้าพันห้าร้อยบาทถ้วน -)

ขออำนาจคุณพระศรีรัตนตรัยและบุญกุศลที่บำเพ็ญนี้
จงอำนวยพรให้ท่านเจริญด้วยอายุ วรรณะ สุขะ พละ ปฏิภาณ ธนสารสมบัติ ธรรมสารสมบัติ
ประสบแต่สิ่งอันพึงปรารถนาทุกทีพาราตริกาลเทอญ

วันที่ ๓ เดือน กันยายน พ.ศ. ๒๕๖๗

ผู้รับเงิน เจ้าอาวาส

อนุโมทนาบัตร



ใบรับเงินบริจาค

ระบบบริจาคอิเล็กทรอนิกส์ (e-Donation) กรมสรรพากร

เลขที่ 0994000381441-2567-A0000020

ผู้บริจาค บริษัท ช่างอุตสาหกรรม ศิลปะ (๑๙๙๗) จำกัด
เลขประจำตัวประชาชน / เลขประจำตัวผู้เสียภาษีอากร 0 4255 40000 06 1

หน่วยรับบริจาค โรงเรียนโคกสง่า
ตำบล/แขวง พาอินทร์แปลง อำเภอ/เขต เสร้าฉิม จังหวัด เลม
เลขประจำตัวหน่วยรับบริจาค 0 9940 00381 44 1

วันที่บริจาค 25 กรกฎาคม 2567

จำนวนเงินบริจาค 5,000.00 บาท
(ห้าพันบาทถ้วน)



วันเดือนปีที่ขอพิมพ์

30 กรกฎาคม 2567 11:40:20

DN: fc56bbec

ผู้มีอำนาจลงนาม

หมายเหตุ : 1. ข้อมูลบริจาคของท่านได้บันทึกไว้ในระบบบริจาคอิเล็กทรอนิกส์ (e-Donation) ท่านสามารถตรวจสอบได้ที่เว็บไซต์กรมสรรพากร (www.rd.go.th)

2. กรมสรรพากรเป็นเพียงผู้ให้บริการระบบบริจาคอิเล็กทรอนิกส์ (e-Donation) กรณีที่ท่านต้องการแก้ไข หรือยกเลิกหรือสอบถามเกี่ยวกับรายการบริจาคของท่านสามารถสอบถามได้ที่หน่วยรับบริจาคที่ท่านทำรายการ

เล่มที่..... เลขที่ 89

อนุโมทนาบัตร

ขออนุโมทนา แก่

โรงโม่หิน ม. ศรีวิไลภัณฑ์การศิลา

อยู่บ้านเลขที่ 41 หมู่ 8 ซอย ถนน แขวง/ตำบล เอรಾವัง
 เขต/อำเภอ เอรಾವัง จังหวัด เลข เลขที่ประจำตัวผู้เสียภาษีอากร
 ผู้บริจาคทรัพย์ในการ บริจาคหินตึก วัด ปาการธรรมสถิต แขวง/ตำบล หนองหญ้าปล้อง
 เขต/อำเภอ วังสะพุง จังหวัด เลข เลขที่ประจำตัวผู้เสียภาษีอากร 0994002411500
 เป็นจำนวนเงิน 29000 บาท - สตางค์ (สิบหมื่นบาทถ้วน)

ขออำนาจคุณพระศรีรัตนตรัยและบุญกุศลที่บำเพ็ญนี้
 จงอำนวยการให้ท่านเจริญด้วยอายุ วรรณะ สุขะ พละ ปฏิภาณ ธนสารสมบัติ ธรรมสารสมบัติ
 ประสบแต่สิ่งอันพึงปรารถนาทุกทีพาราตริกกาลเทอญ

วันที่ 10 เดือน สิงหาคม พ.ศ. 2567

[Redacted Signature] [Redacted Signature]

ผู้รับเงิน เจ้าอาวาส

เล่มที่ 2 เลขที่ 21

อนุโมทนาบัตร

ขออนุโมทนา แก่

บริษัท ธารสมุทรการปิโตรเลียม จำกัด

อยู่บ้านเลขที่ หมู่ ซอย ถนน แขวง/ตำบล
 เขต/อำเภอ จังหวัด เลข เลขที่ประจำตัวผู้เสียภาษีอากร
 ผู้บริจาคทรัพย์ในการ บริจาคโรงรถ วัด หนองโคตร แขวง/ตำบล เอรಾವัง
 เขต/อำเภอ เอรಾವัง จังหวัด เลข เลขที่ประจำตัวผู้เสียภาษีอากร 0994002411500
 เป็นจำนวนเงิน 5,000 บาท - สตางค์ (ห้าพันบาทถ้วน)

ขออำนาจคุณพระศรีรัตนตรัยและบุญกุศลที่บำเพ็ญนี้
 จงอำนวยการให้ท่านเจริญด้วยอายุ วรรณะ สุขะ พละ ปฏิภาณ ธนสารสมบัติ ธรรมสารสมบัติ
 ประสบแต่สิ่งอันพึงปรารถนาทุกทีพาราตริกกาลเทอญ

วันที่ 17 เดือน สิงหาคม พ.ศ. 2567

[Redacted Signature] [Redacted Signature]

ผู้รับเงิน เจ้าอาวาส

ศวก



ที่ ศวก, ๐๖๐๙ /

ศูนย์เรียนรู้การเพิ่มประสิทธิภาพ
การผลิตสินค้าเกษตร อ.วังสะพุง
สย ๔๖๓๑๐

กรกฎาคม ๒๕๖๗

เรื่อง ขอขอบคุณ

เรียน ผู้จัดการ บริษัทชาญยุทธการศิลาเลย (๑๔๔๗) จำกัด

ตามที่ บริษัทชาญยุทธการศิลาเลย (๑๔๔๗) จำกัด ได้สนับสนุน หินคลุกฝุ่น จำนวน ๙ เพียว
รถบรรทุก ขนาด ๑๐ ล้อ เพื่อใช้ในการปรับปรุงพื้นที่บริเวณลานจอดรถ และถนนทางเดินรถบริเวณศูนย์ฯ
เมื่อฝนตกก็จะทำให้ดินและ น้ำขัง เป็นหลุม บ่อ สร้างความลำบากให้แก่เกษตรกรที่มาติดต่อ และถนนทางเดินรถ
บริเวณ สร้างความสะดวกให้กับเกษตรกรที่มาติดต่อราชการ นั้น

ศูนย์เรียนรู้การเพิ่มประสิทธิภาพการผลิตสินค้าเกษตร อ.วังสะพุง จึงขอขอบพระคุณเป็น
อย่างสูงมา ณ โอกาสนี้

จึงเรียนมาเพื่อโปรดทราบ

ขอแสดงความนับถือ



ประธานศูนย์เรียนรู้การเพิ่มประสิทธิภาพ
การผลิตสินค้าเกษตร อ.วังสะพุง



ที่ สย ๐๖๒๘/ ๑๐๗๘

สำนักงานแรงงานจังหวัดเลย
ศาลากลางจังหวัดเลย (หลังเก่า) ชั้น ๒
ถนนเสรีธรรม สย ๔๖๐๐๐

๒๙ สิงหาคม ๒๕๖๗

เรื่อง ขอขอบคุณ

เรียน กรรมการผู้จัดการ บริษัท ชาญยุทธการศิลาเลย (๑๔๔๗) จำกัด

อ้างถึง หนังสือสำนักงานแรงงานจังหวัดเลย ที่ สย ๐๖๒๘/๑๐๐๑ ลงวันที่ ๑๖ สิงหาคม ๒๕๖๗

ตามหนังสือที่อ้างถึง สำนักงานแรงงานจังหวัดเลย ได้ขอความอนุเคราะห์สนับสนุนบัตรแสดง
คอนเสิร์ตการกุศลกระทรวงแรงงาน ในวันที่ ๓๐ สิงหาคม ๒๕๖๗ ณ ศูนย์วัฒนธรรมแห่งประเทศไทย และท่านได้ร่วม
สนับสนุน จำนวน ๑ ใบ เป็นเงินจำนวน ๒,๐๐๐.- บาท (สองพันบาทถ้วน) นั้น

สำนักงานแรงงานจังหวัดเลย จึงขอขอบคุณมา ณ โอกาสนี้และหวังว่าจะได้รับความอนุเคราะห์จากท่านอีก
ในโอกาสต่อไป

ขอแสดงความนับถือ



แรงงานจังหวัดเลย

ฝ่ายบริหารทั่วไป

โทรศัพท์. ๐ ๔๖๘๑ ๓๕๕๗ - ๘

ไปรษณีย์อิเล็กทรอนิกส์ : loei.mol@gmail.com



ที่ ศธ ๐๔๑๓๓.๐๐๒/๑๔๕

โรงเรียนโคกสง่า ตำบลนาอินทร์แปลง
อำเภอเอราวัณ จังหวัดเลย ๔๒๒๐๐

๓๐ กรกฎาคม ๒๕๖๗

เรื่อง ขอบขอบคุณที่ให้ความอนุเคราะห์ทัศนคติ

เรียน ผู้จัดการโรงเรียน ป.ศรีวิไลลักษณ์การศึลา (บริษัท ขาญยุทธการศึลาเลย (๑๔๕๗) จำกัด)

สิ่งที่ส่งมาด้วย ใบรับเงินบริจาค

จำนวน ๑ ฉบับ

ตามที่โรงเรียนโคกสง่า สังกัดสำนักงานเขตพื้นที่การศึกษาประถมศึกษาเลย เขต ๒ ได้รับความอนุเคราะห์ทัศนคติจากโรงเรียนป.ศรีวิไลลักษณ์การศึลา เพื่อปรับปรุงพื้นที่บริเวณโรงเรียน ปรับปรุงโรงจอดรถ ทำที่ตั้งขุมพระพุทธรูปสานกิจกรรมของนักเรียน แล้วนั้น

บัดนี้ โรงเรียนโคกสง่า ได้รับความอนุเคราะห์ทัศนคติและเงินสนับสนุน สัทธิ์ อาคารเรียน ห้องนี้โรงเรียนโคกสง่า จำนวน ๕.๐๐๐ บาท เป็นที่เรียบร้อยแล้ว ทางโรงเรียนโคกสง่า ขอขอบคุณท่านเป็นอย่างสูงในความอนุเคราะห์ดังกล่าว และหวังอย่างยิ่งว่าจะได้รับความอนุเคราะห์จากท่านในโอกาสต่อไป

จึงเรียนมาเพื่อทราบและ ขอขอบคุณมา ณ โอกาสนี้

ขอแสดงความนับถือ



ผู้อำนวยการโรงเรียนโคกสง่า

โรงเรียนโคกสง่า

โทร ๐๖๑๐๑๗๔๔๓๖๐

"เรียนดี มีความสุข"

ที่ พิเศษ/๒๕๖๗

ที่ทำการผู้ใหญ่บ้านวังใหม่ หมู่ที่ ๑๕
ตำบลนาอ้อย อำเภอวังสะพุง
จังหวัดเลย ๔๒๑๓๐
๒๔ กรกฎาคม ๒๕๖๗

เรื่อง ขอบขอบคุณที่สนับสนุนงบประมาณ โครงการบ้านผู้ยากไร้ บ้านวังใหม่ หมู่ที่ ๑๕
เรียน ผู้จัดการ โรงเรียน ป.ศรีวิไลลักษณ์การศึลา จำกัด

เนื่องด้วย จังหวัดเลยได้รับการสนับสนุนงบประมาณจากกองทัพไทย ฝ่ายทหาร ที่ใหม่โครงการก่อสร้างบ้านผู้ยากไร้ของกองทัพบกขึ้น ในจังหวัดเลย ๑๔ อำเภอๆ ละ ๑ หลัง จำนวนทั้งหมด ๑๔ หลัง โดยใช้แบบแปลนของสภากาชาดจังหวัด อำเภอวังสะพุงได้รับจัดสรรงบประมาณ ๑๐๐,๐๐๐ บาท ให้อำนาจในการก่อสร้างบ้านให้ นายทองกัน ดวงชัย บ้านเลขที่ ๒๗ หมู่ที่ ๑๕ บ้านวังใหม่ ตำบลนาอ้อย อำเภอวังสะพุง จังหวัดเลย แต่อุปกรณ์วัสดุก่อสร้างไม่เพียงพอต่อการได้รับจัดสรรที่ได้มา (ตามรายละเอียดที่แนบแจ้งมา)

ดังนั้น คณะกรรมการหมู่บ้านวังใหม่ ขอขอบคุณผู้จัดการบริษัท โรงไม้หิน ป.ศรีวิไลลักษณ์การศึลา จำกัด ที่ให้การสนับสนุนงบประมาณ จำนวน ๕,๐๐๐ บาท ในการก่อสร้างบ้านผู้ยากไร้ ให้ดำเนินการเป็นไปด้วยความเรียบร้อย ให้ทันกำหนดการ ส่งมอบบ้านผู้ยากไร้จังหวัด ในวันเฉลิมพระชนมพรรษา พระบาทสมเด็จพระเจ้าอยู่หัว วันที่ ๒๔ กรกฎาคม ๒๕๖๗ นี้ หวังว่าจะได้รับความร่วมมือจากท่านด้วยดีในโอกาสต่อไปอย่างเช่นเคย ขอขอบคุณเป็นอย่างสูง มา ณ โอกาสนี้

จึงเรียนมาเพื่อทราบและโปรดดำเนินการต่อไป

ขอแสดงความนับถือ



ผู้ใหญ่บ้านวังใหม่ หมู่ที่ ๑๕

